

HABITATIONS POUR CÉLIBATAIRES A DUISBOURG, ALLEMAGNE

G. CONLE, ARCHITECTE

C'est sur l'initiative d'une société minière du Bas-Rhin que fut réalisé ce home pour célibataires construit sur un plan en équerre avec un bâtiment de cinq étages et l'autre de deux.

Toutes les chambres, du type studio avec lits transformables, sont destinées à deux personnes et l'ensemble groupe 102 lits. Chaque chambre comporte un placard avec lavabo-évier et une prise pour réchaud électrique.

Les équipements sanitaires sont collectifs à l'étage.

Au sous-sol : douches et appartement du gardien.

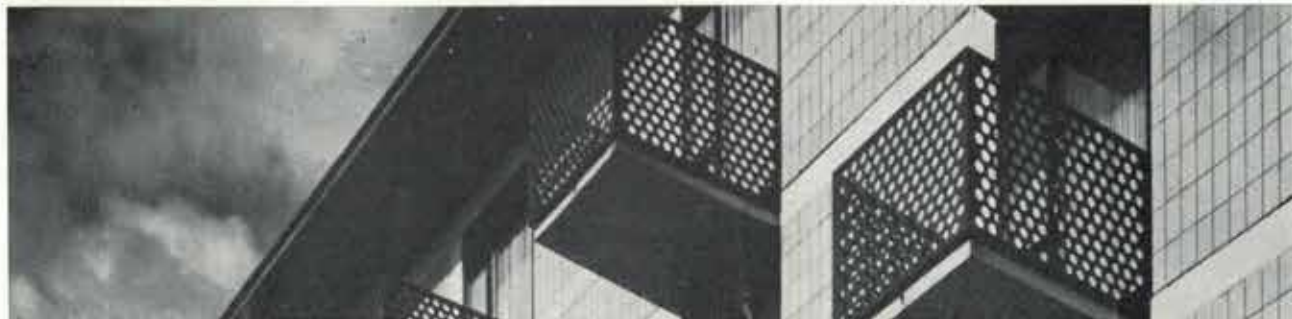
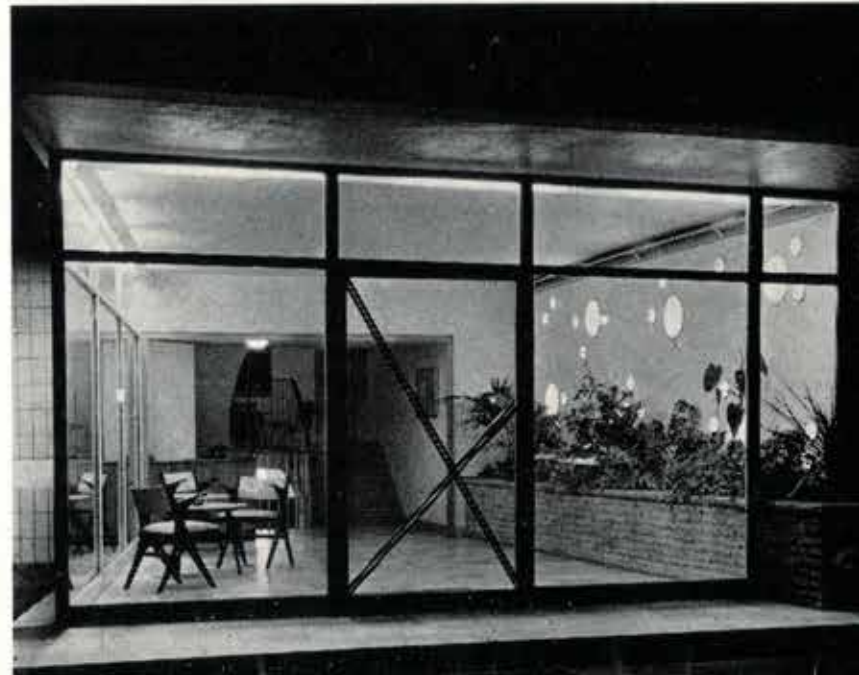
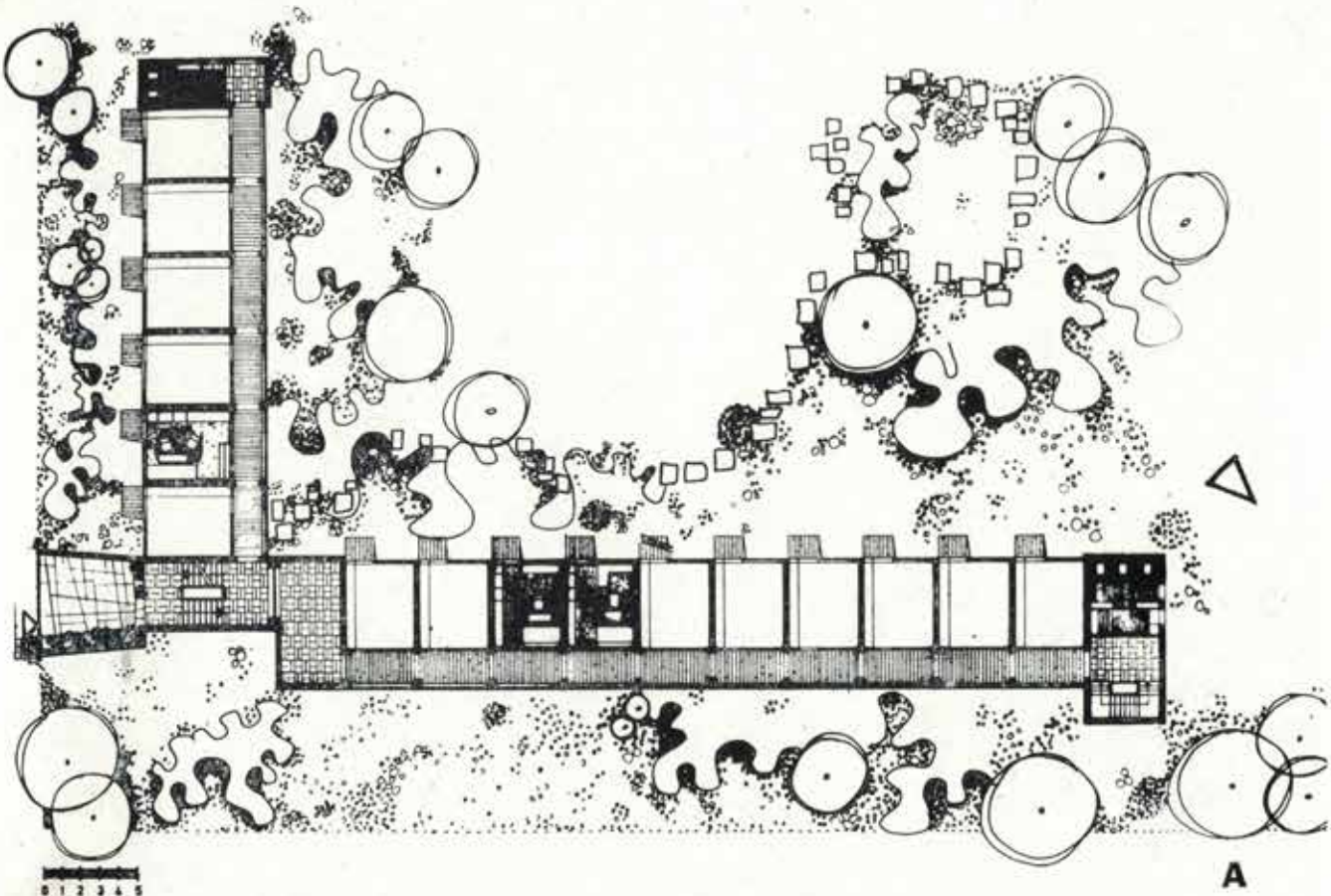
Ossature en béton, remplissage en parpaings creux. Revêtement de céramique. Balustrades des balcons en tôle perforée laquée.

| 2

1 | 3

1. Vue de façade du bâtiment de cinq étages. 2. Vue d'ensemble. 3. Le hall d'entrée vu de nuit de l'extérieur.

A. Plan du rez-de-chaussée.



Cette unité d'habitation fait partie des grands ensembles urbains réalisés en Suisse et est considérée comme très importante en tant que base pour de nouveaux aménagements.

Il ne s'agit pas seulement de construire des immeubles, mais de concevoir les réalisations d'habitation comme délimitant des espaces verts aménagés en parc dans lequel viennent s'insérer terrains de jeux, piscine, etc.

En outre, les services communs sont suffisamment développés pour donner à l'ensemble son unité de vie : magasins, jardin d'enfants, garages, restaurant.

Les bâtiments d'habitation sont de trois types :

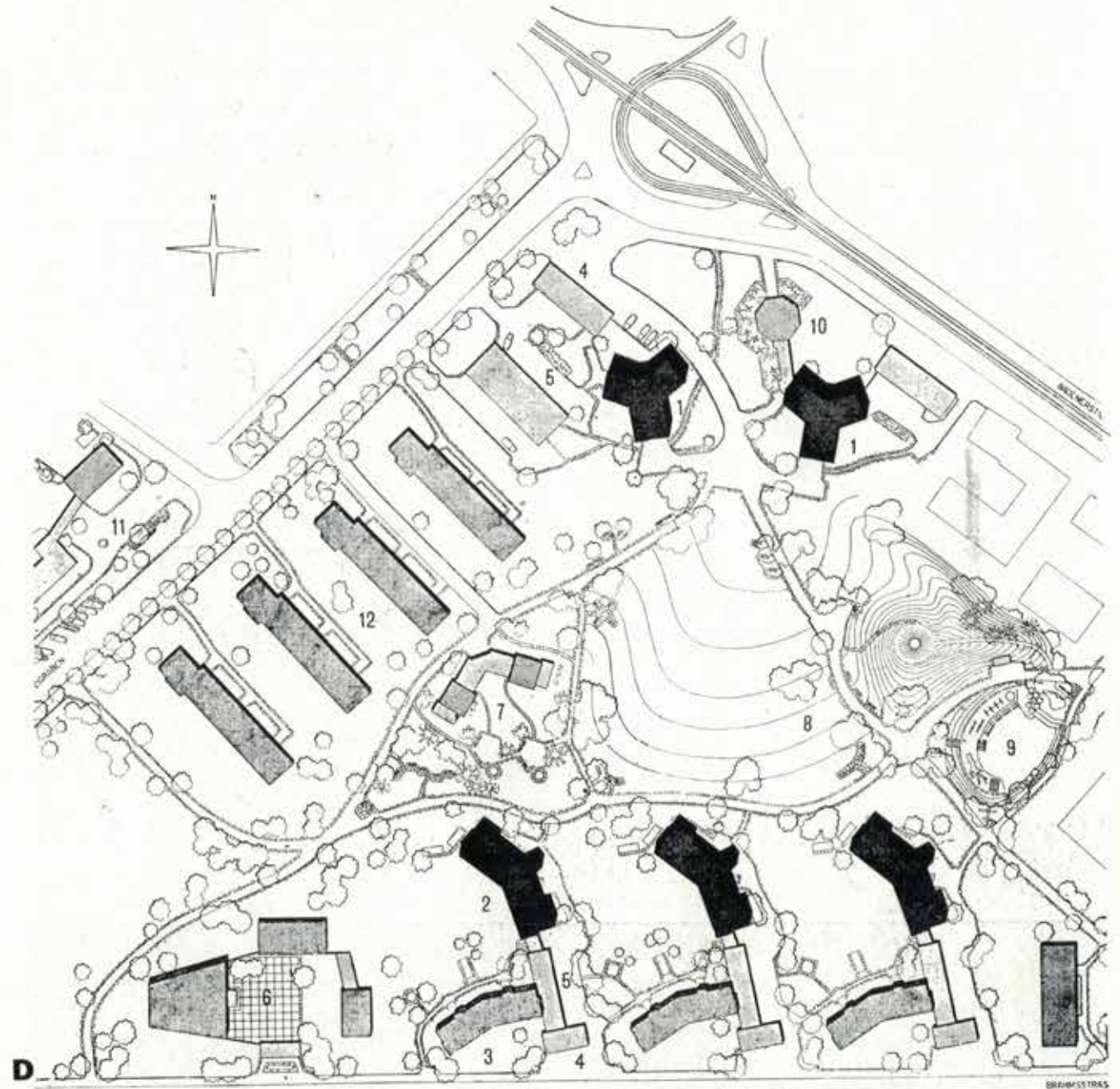
— deux immeubles tours de 12 étages abritant chacun 44 appartements et qui furent réalisés en 1953 ;

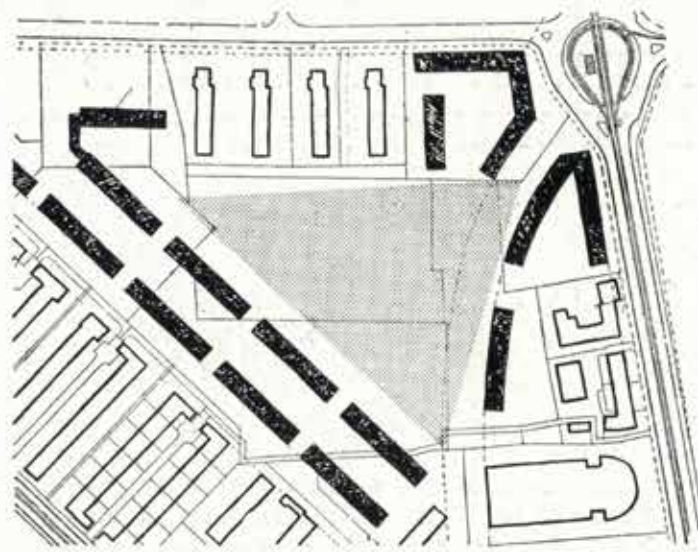
— des immeubles de huit étages à coursives extérieures ;

— des immeubles de quatre étages du type traditionnel récemment construits reliés entre eux par des commerces et des ateliers d'artisans.

Les appartements, de 1 à 4 pièces, sont du type économique. Coût total de la réalisation : 5.874.000 francs suisses dont 2.000.000 ont été fournis par des subventions cantonale et municipale.

Coût des loyers : de 68 (1 pièce) à 120 fr. suisses (4 pièces).



A**B****C**